

## AUTOTOUR A MADERE

*Perdue au coeur de l'atlantique, Madère, " l'île aux fleurs " vous attend. A bord de votre véhicule, vous découvrez du Nord au Sud et d'Est en Ouest, ce petit coin de paradis. Sur la côte Nord, vous randonnez de vallées verdoyantes en levadas. Le sommet de l'île et ses mystérieux Picos vous laisseront un souvenir impérissable et la côte Sud de l'île, bien que plus aride, vous séduira par ses petits villages isolés au bord de mer Enfin, vous ne resterez pas insensible au charme de la capitale, Funchal.*



### Jour 01: France – Lisbonne - Funchal

Départ France sur Funchal via Lisbonne. A votre arrivée, Un chauffeur vous attend à l'aéroport pour vous conduire à votre hébergement à Santa Cruz (10 minutes).

*Transport: transfert privé*

*Hébergement: Santa Cruz : <https://www.santacruzvillagehotel.com/>*

*Petit-déjeuner, déjeuner et dîner libres*

### Jour 02: Pointe de Sao Lourenço

Ce matin vous récupérez votre véhicule à votre hébergement. Vous partez vers l'extrémité Est de l'île jusqu'à la **pointe Sao Lourenço**. Après une randonnée dans un univers minéral ocre et rouge dont les couleurs se reflètent dans le bleu de l'océan, vous retrouvez votre hébergement.

*4 à 5 heures de marche*

*Dénivelé +590m / -590m*

*Transport: véhicule de location*

*Hébergement: Santa Cruz : <https://www.santacruzvillagehotel.com/>*

*Petit-déjeuner inclus*

*Déjeuner et dîner libres*



### Jour 03: Est de Madere

**Journée libre dans l'est madérien**



Profitez de la journée pour découvrir l'ancienne capitale de Madère : **Machico** ou vous rendre à **Porto da Cruz** pour visiter une des dernières distilleries de rhum fonctionnant à la vapeur.

*Transport: véhicule de*

*location*

*Hébergement: Santa Cruz : <https://www.santacruzvillagehotel.com/>*

*Petit-déjeuner inclus*

*Déjeuner et dîner libres*

### Jour 04: Pico do Arreiro et Levada do Furado



Aujourd'hui vous faites route vers le **Pico Arreiro**. En 30 minutes de marche vous atteignez des belvédères avec des vues sublimes sur la chaîne de montagne et les côtes de l'île. Vous reprenez la route direction Ribeiro Frio d'où vous pouvez rejoindre un point de vue en 30 minutes avec une vue à 180°. Vous pourrez ensuite vous prenez le long de la **levada do furado**.

Vous prenez la route pour rejoindre votre nouvel

hébergement pour 3 nuits à **Boaventura**. Arrêtez vous en chemin au petit village de **Santana** avec ses maisons typiques au toit de chaume.

4 heures de marche

Transport: véhicule de location

Hébergement: A **Boaventura** : <http://www.solar-boaventura.com/fr>

Petit-déjeuner inclus

Déjeuner et dîner libres

#### Jour 05: Levado do Rei

Aujourd'hui vous découvrez la côte nord-est dominée par ses crêtes acérées, dont les contreforts sont recouverts d'une forêt endémique exceptionnelle.

Rendez vous à la station d'épuration de Quebradas pour vous promener le long des 5km de **la levada do rei**. La première partie du sentier vous fera traverser une forêt composée d'espèces endémiques et introduites avant de vous enfoncer dans une forêt plus naturelle, riche en biodiversité.

Empruntez le même chemin pour le retour, à la fin du sentier, ne manquez pas de visiter **le Moinho De Água de São Jorge**, alimenté par les eaux de la Levada do Rei, avec près de trois siècles d'histoire, c'est un bon exemple de conservation.

Retour à **Boaventura** pour la nuit.

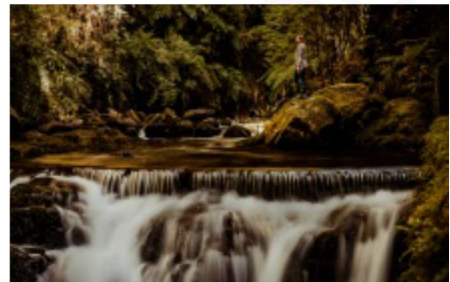
3 à 4 heures de marche

Transport: véhicule de location

Hébergement: A **Boaventura** : <http://www.solar-boaventura.com/fr>

Petit-déjeuner inclus

Déjeuner et dîner libres



#### Jour 06: Boaventura



##### Journée libre à Boaventura

Aujourd'hui vous pouvez profiter des installations de votre hôtel : piscine intérieure et spa.

Hébergement : A **Boaventura** : <http://www.solar-boaventura.com/fr>

Petit déjeuner inclus

Déjeuner et dîner libres

#### Jour 07: Calhau das Achadas – Garganta Funda

Vous rejoignez la côte ouest ce matin. Vous pouvez vous rendre à **Calhau das Achadas** et apprécier une descente vertigineuse en téléphérique pour une promenade en bord de mer.

Vous pourrez ensuite rejoindre le point de vue sur la cascade Garganta Funda (environ 30 minutes depuis le parking, possibilité de faire une randonnée plus longue en boucle).





Vous reprenez la route pour rejoindre **Porto Moniz**, un charmant village à l'ambiance balnéaire réputé pour ses piscines naturelles.

*Transport: Véhicule de location*

*Hébergement pour 2 nuits: à Seixal <http://videiras.com/#contact>*

*Petit Déjeuner inclus*

*Déjeuner et diner libres*

#### Jour 08: Rabaçal et les 25 fontaines



Route jusqu'au **plateau de Paul da Serra** à 1290m d'altitude.

Ici, deux couleurs prédominent : le vert exubérant de la forêt originelle «Laurisilva » qui tapisse les montagnes, et le bleu du ciel et de l'océan.

A cette altitude, c'est la bruyère, dont la taille peut atteindre 6 m, qui domine le paysage environnant. Les arbres forment un sous-bois obscur et humide favorisant l'apparition des fougères, mousses et champignons.

Vous rejoignez la maison forestière de Rabaçal puis vous vous rendez jusqu'à Risco où vous admirez la cascade de 100m de haut. Vous continuez jusqu'aux "25 Fontes" où jaillissent à travers les roches les sources qui donnent le nom à cette levada. Retour à Paul da Serra où vous retrouvez votre véhicule puis vous retournez à votre hébergement de la veille.



*4 à 5h de marche*

*Dénivelé: +400m / -300m*

*Transport: véhicule de location*

*Hébergement: Seixal <http://videiras.com/#contact>*

*Petit-déjeuner inclus*

*Déjeuner et dîner libres*

#### Jour 09: Seixal - Prazeres

##### Journée libre

Profitez du village typique de **Seixal** ou passez la journée sur **Porto Moniz** avec son atmosphère balnéaire.

Profitez de ses piscines naturelles avant de rejoindre

**Prazeres.**

*Transport : Véhicule de location*

*Hébergement :*

*Prazeres <https://www.booking.com/hotel/pt/jardim-atlantico-calheta.fr.html>*

*Petit Déjeuner inclus*

*Déjeuner et dîner libres*



#### Jour 10: Cabo Girao - Funchal

Aujourd'hui, nous vous proposons de faire route jusqu'à Madalena do Mar où vous pouvez visiter une bananeraie. A vos pieds, au Cabo Girao, une parcelle de terre comme un patchwork juxtaposant les nuances de vert. 589 mètres de falaises en à-pic vous séparent de

cette fajã accessible uniquement par la mer. On ne peut plus dépassant pour débiter votre journée, perché sur ce promontoire, le 2<sup>ème</sup> plus haut au monde ! Arrêtez vous à Camara de Lobos, ce village typique avec ses bateaux multicolores. Déambulez dans ses ruelles ou prenez de la hauteur au Pico da Torre pour une vue à 360 degrés entre mer et montagne, avant de reprendre la route vers la capitale.



Vous poursuivez ensuite votre route jusqu'à **Funchal** où vous passez la dernière nuit de votre séjour. Profitez en pour découvrir la capitale de l'île. Une balade sur le marché aux couleurs chatoyantes (vendredi), la colline de Monte et la vue panoramique sur la ville, le jardin botanique, le parc Santa Catarina, les nombreuses églises et musées vous raviront.

*Transport: véhicule de location*

*Hébergement: Funchal : <https://www.hoteldocarmomadeira.com/>*

*Petit-déjeuner inclus*

*Déjeuner et dîner libres*

### **Jour 11: Funchal**

#### **Journée libre à Funchal**

Vous passez votre journée à découvrir Funchal. Au programme, balade dans la vieille ville, dans des ruelles qui vous invitent à la flânerie, puis tranquillement vous accédez au « Mercado dos lavradores », le fameux marché de Funchal pour un plein de couleurs et de saveurs exotiques. Ce marché vous charmera par son festival de couleurs, de fruits tropicaux, de légumes en tout genre mais aussi ses fleurs, paniers en osier, poissons...



Poursuivez votre découverte de la ville en vous rendant en téléphérique au jardin tropical de Monte avant de redescendre dans une luge en osier typique.

Faites également un passage par le jardin botanique, le jardin des orchidées, jardin municipal, musée de l'histoire de Madère ou encore le musée de Quinta das cruces ou Cristiano Ronaldo ...En fin de journée vous restituez votre véhicule de location

*Transport : Véhicule de location*

*Hébergement : Funchal : <https://www.hoteldocarmomadeira.com/>*

*Petit Déjeuner inclus*

*Déjeuner et diner libres*

### **Jour 12: Funchal - Lisbonne - France**

Très tôt le matin, un chauffeur viendra vous récupérer pour vous amener à l'aéroport. Envol de **Funchal** sur la France via Lisbonne.

*Transport: transfert privé -Petit-déjeuner inclus*

# TARIF

## Prix par personne : à partir de 1880€ (basse saison)

(Sur la base de 2 personnes ; sous réserve de disponibilités aériennes et hôtelières)

### Ce prix comprend :

- ✚ Les vols France/Funchal/France via Lisbonne sur la compagnie TAP
- ✚ Les taxes aériennes
- ✚ L'hébergement en chambre double
- ✚ Les petits déjeuners du jour 2 au jour 12
- ✚ Une remise de roadbook à votre arrivée comprenant l'itinéraire, le topo-guide avec données IGN et les bons d'échange
- ✚ Les transferts de l'aéroport vers l'hébergement le J1 et de l'hébergement vers l'aéroport le J12
- ✚ La location du véhicule du J2 au J11 (prise et dépose à l'hébergement) à compter de la prise en main, kilométrage illimité,
- ✚ assurances de base incluses

### Ce prix ne comprend pas :

- ✚ Les déjeuners et dîners
- ✚ Les entrées et/ou droits d'accès aux sites selon programme (à payer sur place)
- ✚ Le carburant et les éventuels frais de parking (possibilité de réserver le parking de l'hôtel à Funchal 6€ à régler sur place)
- ✚ Les frais d'environ 100€ à régler sur place pour la prise et le retour du véhicule à l'hôtel
- ✚ Les boissons, pourboires et dépenses personnelles
- ✚ L'assurance voyage : nous consulter

# INFORMATIONS

Ce voyage ne nécessite pas d'encadrement.

Vous disposerez d'un roadbook fourni par notre agence locale.

Vous avez la possibilité de vous arrêter et de vous balader quand bon vous semble. Les randonnées sont données à titre indicatif.

A votre arrivée (ou le lendemain si votre vol arrive en soirée), un briefing sur votre séjour sera fait afin d'amorcer de la meilleure manière votre voyage.

## **Location de voiture :**

Conformément à la loi portugaise, l'assurance au tiers de base est incluse et la franchise est d'environ 800€ en cas de vol ou d'accident (montant variable en fonction du modèle de véhicule et de la durée de location). Cependant, il est fortement conseillé de souscrire une assurance complémentaire de "rachat de franchise". Cette assurance permet de diminuer voire d'annuler le montant de la franchise en cas d'accident ou de vol. Elle est à souscrire auprès de la société de location au moment du retrait du véhicule. Le coût de cette assurance est d'environ 150€ pour un séjour de 12 jours.

Important:

Pour louer un véhicule, vous devez être âgé de 21 ans minimum. Pensez surtout à prendre votre permis de conduire (un par chauffeur), ainsi que votre carte de crédit (Visa ou Mastercard) qui servira pour la caution du véhicule. La carte de crédit doit impérativement être au nom du conducteur du véhicule.

## **Randonnées :**

Attention, pour certaines randonnées, le point de départ et point d'arrivée n'est pas forcément le même. Il vous faudra alors organiser directement sur place des trajets en taxi afin de pouvoir récupérer votre véhicule. Notre équipe sur place se tient à votre disposition au moment du briefing afin d'éclaircir ses doutes.

## **Climat**

Compte tenu de sa latitude subtropicale, Madère jouit d'un climat tempéré de type Océanique.

Le climat de l'île est influencé par le Gulf-Stream et les alizés.

Les températures vont rarement au-delà de 25° C même l'été.

La saison idéale reste l'été, de juillet à septembre, saison la moins humide et la plus ensoleillée. L'automne et le printemps sont traditionnellement plus frais mais peuvent également offrir de belles périodes ensoleillées.